

INFORMATIONS COMMUNALES

octobre
2024



COMMEMORATION DU

11 NOVEMBRE

Madame le Maire, les adjoints et l'ensemble des membres du Conseil Municipal vous invitent à la commémoration de l'armistice **le 11 novembre 2024** au monument aux morts à **11h**.



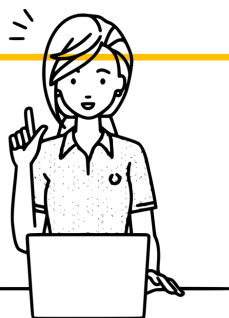
FERMETURE DU SECRETARIAT DE LA MAIRIE

Le secrétariat de la mairie sera fermé du

lundi 4 novembre au vendredi 22 novembre.

Une permanence sera mise en place par les élus, le mardi et jeudi matin de 9h à 11h.

La reprise se fera lundi 25 novembre.



CALENDRIER DES POMPIERS

Les sapeurs-pompiers vous informent que la vente de leur calendrier se déroulera à partir du début du mois de novembre !

L'ensemble de l'amicale vous remercie par avance de votre accueil.



RECENSEMENT MILITAIRE

Si vous êtes né(e) en 2008 et que vous n'avez pas réceptionné de courrier de la Mairie vous invitent à vous faire recenser, merci de vous présenter en Mairie muni du livret de famille et de votre carte d'identité.



EXTINCTION DE L'ÉCLAIRAGE PUBLIC

La municipalité a la volonté d'initier des actions en faveur de la maîtrise des consommations d'énergie. Une réflexion a ainsi été engagée par le Conseil Municipal sur la pertinence et les possibilités de procéder à une extinction nocturne de l'éclairage public. Outre, la réduction de la facture de consommation d'électricité, cette action contribuerait également à la préservation de l'environnement par la limitation des émissions de gaz à effet de serre et la lutte contre les nuisances lumineuses.

C'est ainsi qu'à partir du 31 octobre 2024, la commune procédera à l'extinction des éclairage public de **23h à 4h du matin**.

Des panneaux (modèle ci-dessous) seront installés à chaque entrée du village



SACHETS BIO

La mairie souhaite vous rappeler que les sachets bio peuvent être récupérés à la mairie. Il ne vous est pas nécessaire de vous déplacer jusqu'à la déchèterie.

ESSAI DE SECURITE—RUE DU MOULIN

Les élus vous informent de la mise en place d'écluses dans la rue du Moulin depuis le 15 octobre 2024 pour une durée de 1 mois. Un arrêté municipal portant réglementation de la circulation a bien entendu été établi en date du 14 octobre 2024.



ADJUDICATION DE BOIS

L'adjudication de bois aura lieu cette année le **9 novembre 2024 à 8 h 30** dans la salle d'évolution de l'école maternelle. 35 lots de bois sont mis en vente.

Les plans et estimations des lots peuvent être récupérés au secrétariat de la mairie.



RAIRE DU DAIM

Durant la période du raire du daim, jusqu'au **17 novembre 2024**, la circulation des piétons et cyclistes est interdite de 17h à 9h du matin en dehors des chemins forestiers principaux et sur l'ensemble du massif forestier, sauf accès aux étangs de pêche pour les membres. La circulation de tout véhicule à moteur est interdite en forêt.

Seul le personnel forestier (ouvriers forestiers) est autorisé à circuler pour se rendre sur son lieu de travail à partir de 8 heures.



DATES PRÉVISIONNELLES BATTUES 2024-2025

16 et 17 novembre 2024
14 et 15 décembre 2024
18 et 19 janvier 2025
25 janvier 2025
30 et 31 janvier 2025
1er février 2025

Le lieu précis des battues sera déterminé le jour même en fonction de la présence constatée des animaux chassés et / ou des conditions météorologique .

BATTUES DOMANIALES

06 décembre 2024
23 décembre 2024
17 janvier 2025
27 janvier 2025
1er février 2025

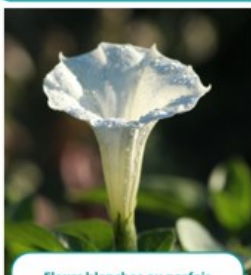


DATURA STRAMOINE : ATTENTION DANGER !



Plante invasive hautement toxique (consommation, toucher, inhalation)

Fleur



Fleurs blanches ou parfois violettes, en forme d'entonnoir plissé de 6 à 10 cm de long.

Feuille



Feuilles irrégulièrement dentées avec un long pétiole dégageant une odeur désagréable lorsqu'on les froisse.

Fruit



Fruits en capsules épineuses de la taille d'une noix.

Source : Fiche- espèce FREDON Grand Est

Vous pensez avoir identifié du DATURA ?

- 1) Même en cas de doute : **NE PAS TOUCHER – NE PAS BRÛLER**
- 2) **Contactez les Brigades Vertes : 03 89 74 84 04**

Une personne habilitée vous confirmera s'il s'agit de Datura Stramoine et vous indiquera les mesures à suivre.



APPLICATION PYSAE

La Région Grand Est met un point d'honneur à améliorer constamment le service proposé aux usagers dans le cadre des transports scolaires.

Aussi, une application de suivi en temps réel des autocars sera mise à disposition pour permettre aux usages et aux élèves de suivre leur ligne.

Aujourd'hui l'application Pysae est déployée sur toutes les lignes régulières et circuits scolaires du réseau Fluo 68 :

- ◆ 450 cars équipés
- ◆ Plus de 288 lignes et circuits scolaires;
- ◆ Information mise à jour toutes les 5 secondes

L'application est disponible depuis le 02 septembre 2024 sur android et ios.

BANQUE ALIMENTAIRE

Faites un geste simple et déposez à la mairie des produits alimentaires non périssables ou des produits d'hygiène.

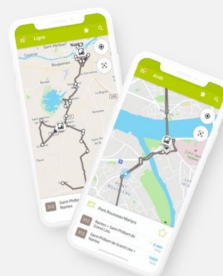
Soutenez l'action de la banque alimentaire www.banquealimentaire.org



Banque Alimentaire
du Haut-Rhin

TOUT SUR VOTRE RÉSEAU À PORTÉE DE MAIN !

SUIVEZ VOS CARS FLUO68 EN TEMPS RÉEL



TÉLÉCHARGEZ
NOTRE APPLICATION GRATUITE
PUIS SÉLECTIONNEZ LE RÉSEAU FLUO 68



Google Play

App Store



HORAIRES
EN TEMPS RÉEL



LOCALISATION DES
VÉHICULES



CONTACT
AVEC LE RÉSEAU



ILLIWAP

Suivez l'actualité de la commune en temps réel avec l'application !

Pour cela il vous suffit de télécharger l'application **ILLIWAP** qui vous sera utile au quotidien.

GRATUITE et ILLIMITÉE, accessible rapidement depuis une connexion internet, **SANS INSCRIPTION, SANS PUBLICITÉ, ÉCONOME**, l'application est rapide au téléchargement et occupe très peu d'espace sur le smartphone.



LA HALTE D'ENFANTS LA GAMINERIE

Justine et Nelly accueillent vos enfants âgés de 13 mois à 4 ans au sein de La Gaminerie, tous les matins, du lundi au vendredi, de 8h à 12h.

Lundi et mardi à Widensolen, ancien Presbytère

Mercredi à Kunheim, Multi-accueil Les Mickalas

Jeudi et vendredi à Widensolen, ancien Presbytère.

Un programme ludique et varié est proposé tout au long de l'année : éveil musical, éveil corporel, atelier cuisine, bricolages, jeux, lectures, goûters, promenades et bien plus encore !

Si vous souhaitez nous rejoindre, n'hésitez pas à contacter la Communauté de Communes Alsace Rhin Brisach :

guichet.unique.pe@alsacerhinbrisach.fr ou
gaminerie@alsacerhinbrisach.fr

03 89 72 31 80 ou 07 70 12 65 76



ATELIER JARDINAGE

CRÉATION D'UNE HAIE SÈCHE

AU NATUREL

MERCREDI 06 NOVEMBRE
14H-16H

Au jardin pédagogique de la déchèterie
au 30 Rue de l'Écluse à BIESHEIM

Accessible dès 12 ans, prioritairement aux habitants
du territoire de la CCARB

Nombre de places limité - Matériel fourni

ATELIER GRATUIT SUR INSCRIPTION
par mail à l.delpierre@alsacerhinbrisach.fr

ALSACE
RHIN BRISACH
COMMUNAUTÉ DE COMMUNES

A photograph showing a dry hedge under construction. It consists of a large pile of sticks and branches, supported by several vertical wooden stakes. The scene is outdoors with trees and a green fence in the background.



ACTIBULLES VOUS PRESENTE

12

25 ET 26 OCTOBRE 2024

TERROR NIGHTS

WIDENSOLEN

19H00 - 23H00

ENTREE 3 EUROS - SALLE POLYVALENTE
BUYETTE - PETITE RESTAURATION



HALLOWEEN DES ENFANTS

ORGANISÉ PAR LE CONSEIL
MUNICIPAL ET LE CMJ

WIDENSOLEN

Samedi 26 octobre

Viens affronter

les maîtres de la forêt

Déguisement et lampe de poche

fortement conseillés

A PARTIR DE 16H00

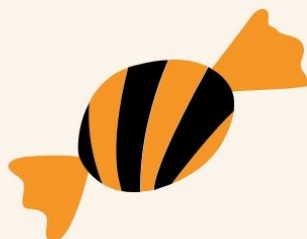
DERNIER DÉPART À 18H00

AU SENTIER BONTANIQUE

(EN FACE DE LA GROTTTE)

Accès gratuit

Parcours spécial enfants / Accessible en poussette
Les enfants sont sous la responsabilité des parents





NOËL ZÉRO DÉCHET

ATELIER DE COUTURE À LA MAIN

CRÉATION DE SUSPENSIONS EN TISSU

JEUDI 14 NOVEMBRE DE 18H A 20H

**PÉPINIÈRE D'ENTREPRISES LA RUCHE,
1 RUE DE L'EUROPE À FESSENHEIM**

Accessible dès 12 ans, prioritairement aux habitants
du territoire de la CCARB

Nombre de places limité - Matériel fourni

ATELIER GRATUIT SUR INSCRIPTION
par mail à l.delpierre@alsacerhinbrisach.fr

ALSACE
RHIN BRISACH
COMMUNAUTÉ DE COMMUNES



SAINT NICOLAS DES ENFANTS

Les enfants ayant reçu un courrier sont invités à retrouver
le Saint-Nicolas le **dimanche 01 décembre 2024 à 10h !**

De nombreuses surprises les attendent !

Pensez à retourner le talon d'inscription avant le **15
novembre 2024** à la mairie.

**Pour des modalités d'organisation, le talon réponse
déposé après cette date ne sera pas accepté.**

